

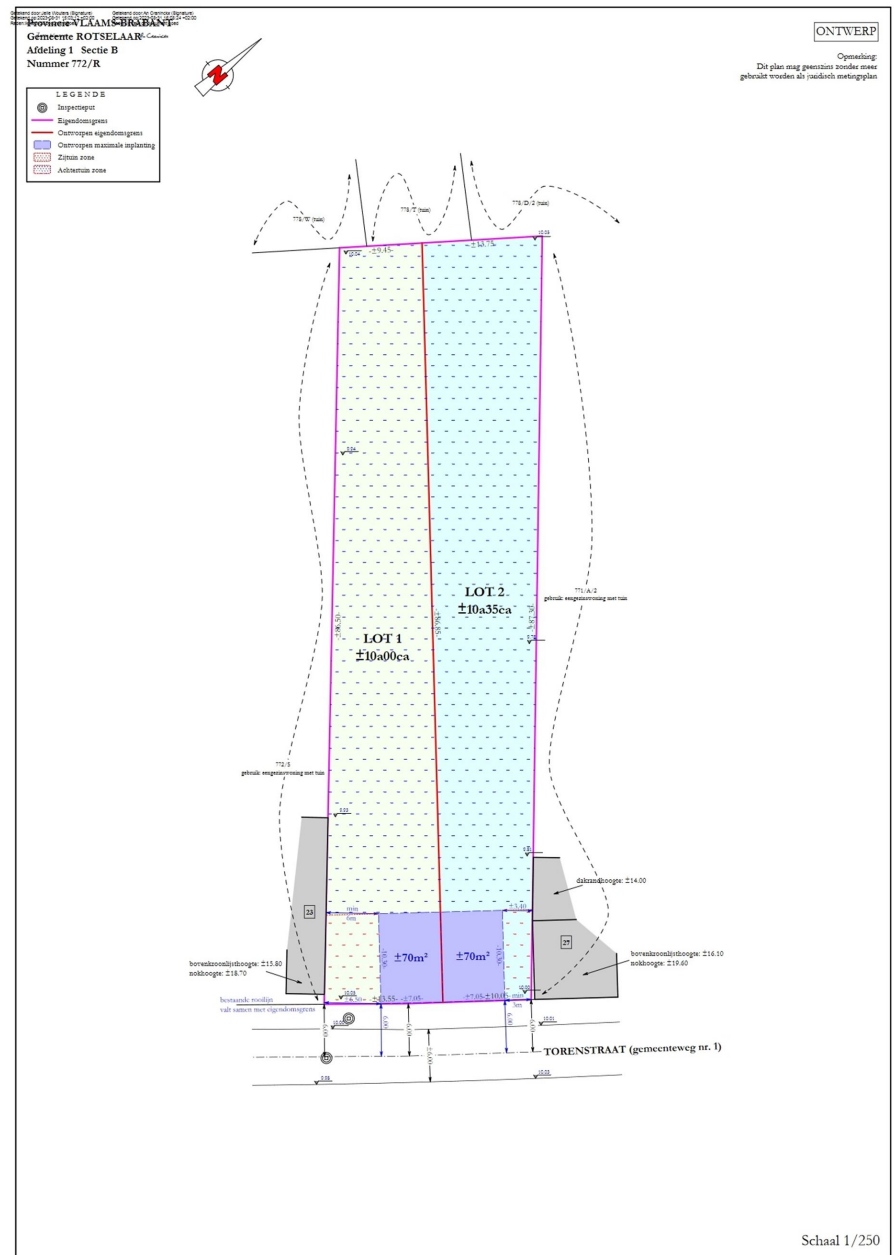
Lot 2 bouwgrond van 10a35 voor halfopen bebouwing

€ 235.000

Torenstraat 25A, 3110
Rotselaar



1035 m²



Ontdek dit rustig gelegen perceel van 1.035 m², perfect voor een halfopen bebouwing.

Huisnummer 25A in de Torenstraat ligt in een charmante buurt van Rotselaar, met nabijgelegen voorzieningen en recreatiemogelijkheden.

Met een straatbreedte van 10 meter en een diepte van 87,30 meter biedt dit terrein volop ruimte voor jouw droomproject.

Pluspunten:

Grote westgeoriënteerde tuin: Geniet van de zon in de namiddag en avond. Uitstekende bereikbaarheid: Vlotte toegang tot openbaar vervoer en goede verbinding met de E314.

Laat je inspireren door de foto's en zie de mogelijkheden voor jouw nieuwe thuis.

Neem vandaag nog contact met ons op (op het nummer 0491/15.35.99) voor meer informatie en rij er zeker is langs om het

Patrick torfs

mechelen@immoid.be

projects ID



www.projects.be | www.immoid.be

Lot 2 bouwgrond van 10a35 voor halfopen bebouwing

€ 235.000 Torenstraat 25A, 3110
Rotselaar

perceel zelf te bekijken!

Patrick torfs

mechelen@immoid.be

www.projects.be | www.immoid.be

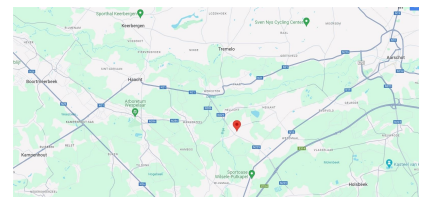
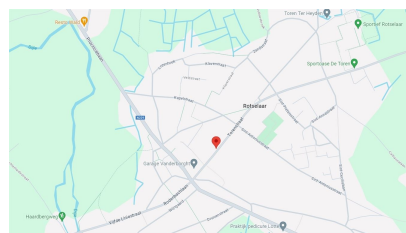
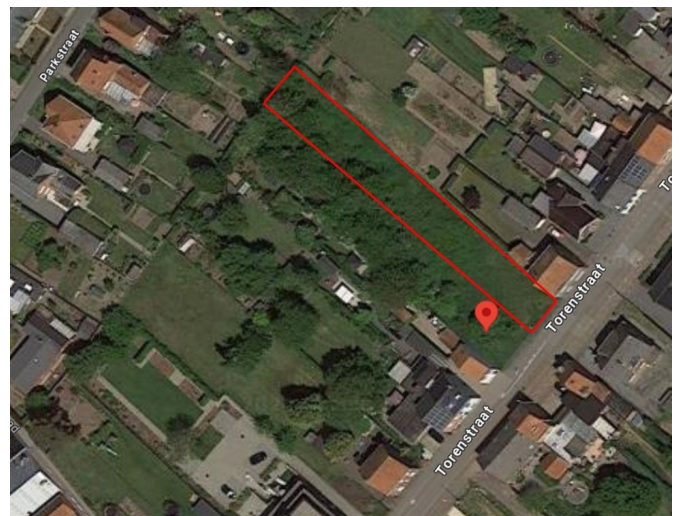
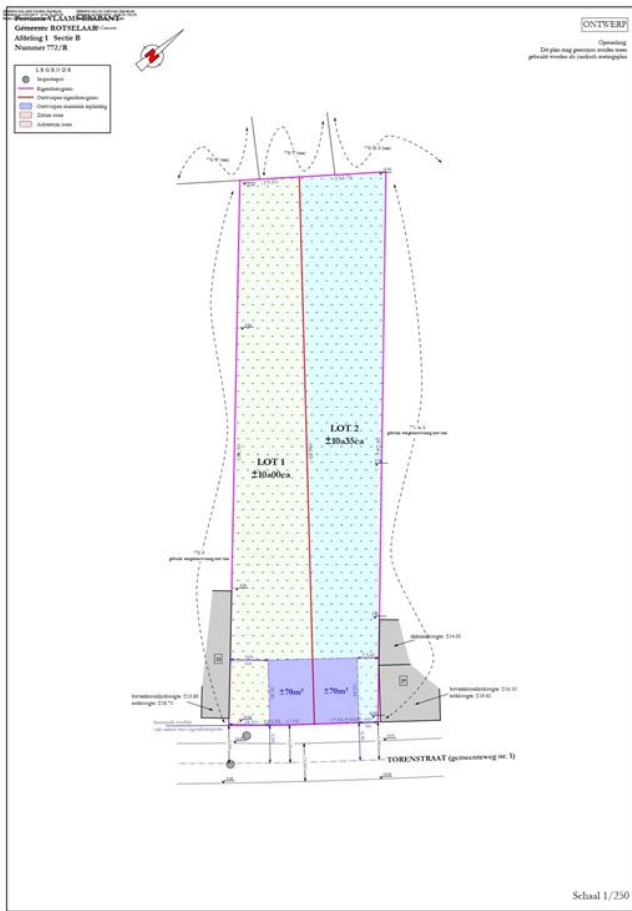
projects^{ID}



Lot 2 bouwgrond van 10a35 voor halfopen bebouwing

€ 235.000

Torenstraat 25A, 3110
Rotselaar



Patrick torfs

mechelen@immoid.be

www.projects.be | www.immoid.be

projects^{ID}



Lot 2 bouwgrond van 10a35 voor halfopen bebouwing

€ 235.000

Torenstraat 25A, 3110
Rotselaar

Kenmerken

ALGEMEEN

Adres:	Torenstraat 25A 3110 Rotselaar
Prijs:	€ 235.000
Grondoppervlakte:	1035 m ²
Perceel breedte:	10 m
Gevelbreedte:	7 m

COMFORT

Verwarming:	Niet meegedeeld
Keuken:	Niet meegedeeld

BIJKOMENDE INFORMATIE

Stedenbouwkundige bestemming:	In aanvraag
Stedenbouwkundige vergunningen:	In aanvraag
Dagvaarding en herstellvordering:	In aanvraag
Voorkooprecht:	In aanvraag
Verkavelingsvergunning:	In aanvraag
Overstromingsgevoelig gebied:	Nog niet aangevraagd

Patrick torfs

mechelen@immoid.be